

Lieferprogramm

Quick-Lock STANDARD für nicht begehbare Rohrleitungen

Durchmesser	Baulänge	Versetzpacker
DN 100, 125, 150	95 mm	VP 100 Bogen, VP 125 Bogen, VP 150 Bogen
DN 100, 125, 150	148 mm	VP/VP-L 100, VFW 125-150
DN 150 to 400	400 mm	VFWL 150 - 200, VFWL 200 - 300, VFWL 350-500
DN 450 to 800	500 mm	VFWL 350 - 500, VFWL 500 - 600, VFWL 600 - 800

Quick-Lock LinerEnd für Linieranbindungen

Durchmesser	Baulänge	Versetzblasen und Montagewerkzeug
DN 100, 125, 150	149 mm	VP/VP-L 100, VP-L 125, VP-L 150
DN 150 to 400	250 mm	VP-L 150 - 250, VP-L 275 - 400
DN 450 to 700	300 mm	VP-L 450 - 600, VP-L 700 - 800
DN 800	400 mm	VP-L 700 - 800

Das Liner Cutter ist für alle Durchmesser notwendig!

Quick-Lock FLEX für Lageabweichungen bis max. 2,5 cm und Abwinkelung von 10°

Durchmesser	Baulänge	Versetzpacker
DN 200 to 450	360 mm	VFWL 100 - 150, VFWL 200 - 300, VFWL 350 - 500
DN 500 to 800	460 mm	VFWL 350 - 500, VFWL 500 - 600, VFWL 600 - 800

Quick-Lock BIG für begehbare Kanäle, **zweiteilig, ***dreiteilig, ****vierteilig

Durchmesser	Baulänge	Montagewerkzeug
DN 800 to 1300 **	229 mm	BIG-WE Montagewerkzeug, vierteilig
DN 1400 to 2100 ***	229 mm	BIG-WE Montagewerkzeug, vierteilig + Ergänzungsset 1 für Quick-Lock BIG
DN 2200 to 3000 ****	229 mm	BIG-WE Montagewerkzeug, vierteilig + 2x Ergänzungsset 1 für QL BIG

Quick-Lock BIG LinerEnd für begehbare Kanäle, **zweiteilig, ***dreiteilig, ****vierteilig

Durchmesser	Baulänge	Montagewerkzeug
DN 700 to 1300 **	334 mm	BIG-WE Montagewerkzeug, vierteilig
DN 1400 to 2100***	334 mm	BIG-WE Montagewerkzeug, vierteilig + Ergänzungsset 2 für QL BIG LEM
DN 2200 to 2400****	334 mm	BIG-WE Montagewerkzeug, vierteilig + 2x Ergänzungsset 2 für QL BIG LEM

Das Liner Cutter ist für alle Durchmesser notwendig!

Quick-Lock BRUNNEN für Brunnen und Versorgungsleitungen

Durchmesser	Baulänge	Versetzpacker
DN 150 to 400	400 mm	VP-BR 150 - 200, VP-BR 250 - 300, VP-BR 350 - 400
DN 450 to 800	500 mm	VP-BR 500 - 600, VP-BR 700 - 800

Quick-Lock DRUCKLEITUNG (LD+HD) für Sanierungen in Druckrohrleitungen

Durchmesser	Baulänge	Versetzpacker
DN 150 to 400	400 mm	VFWL 150-200, VFWL 200-300, VFWL 350-500
DN 450 to 800	500 mm	VFWL 350-500, VFWL 500-600, VFWL 600-800

Quick-Lock DRUCKLEITUNG LinerEnd (LD+HD) für Linieranbindungen in Druckrohrleitungen

Durchmesser	Baulänge	Versetzpacker
DN 150 to 400	250 mm	VP-L 150-250, VP-L 275-400
DN 450 to 600	300 mm	VP-L 450-600

Die Quick-Lock Systeme sind für die Sanierung in Abwasser- und Industriebereichen, in Trinkwasserbereichen / bei Brunnensanierungen, in Fernwärmeleitungen, in Meerwasserbereichen sowie in Druckleitungen geeignet. Sonderanfertigungen auf Anfrage erhältlich.

Mit dem gesamten Lieferprogramm ist eine Druckprüfung gemäß den Vorgaben der DIN EN 1610 durchführbar.

QUICK LOCK

Partielle Sanierung / Linieranbindung



Version 2025_10 Abbildungen ähnlich, Irrtümer und Druckfehler sind vorbehalten.

#Since1993

#TheOriginal

#QUICKLOCKFAMILY

PRODUKTÜBERSICHT



grabenlose Sanierung

Innenmanschetten - partielle Rohrsanierung und Lineranbindung auf Kompressionsbasis mit DIBt Zulassung Nr. Z-42.3-374

QUICK LOCK

Funktionsprinzip

Das Quick-Lock System dichtet und stabilisiert das Schadensbild rein mechanisch, ohne Bauchemie und unabhängig vom Rohrmaterial ab. Durch das Quick-Lock Schloss wird eine sichere Kompression der Dichtung gewährleistet. Die Manschette bleibt nach der Sanierung elastisch gelagert und nimmt Bewegungen der Rohrleitungen auf. Bei längeren Schadensbildern werden die Quick-Lock Manschetten hintereinander in Serie gesetzt. Dies ist ab einer Nennweite von DN 188 möglich.

Systemvorteile

- einfacher Versetzvorgang, spart Zeit und Kosten
- langlebige Materialien: 1.4404 oder 1.4539 Edelstahl und Dichtungen aus EPDM, NBR oder Silikon
- folgende Bördelungen sind zu verwenden bei:
 - Einzelversetzung:** Manschetten mit **doppelter Bördelung/ B2** (idealer Schutz der Dichtung, HD-Spülbeständigkeit lt. DIN 19523).
 - Serienversetzung:** Manschette mit **einseitiger Bördelung/ B1** oder **ohne Bördelung/ B0** (je nach Anzahl der Manschetten, für den idealen Überlappungsbereich).
- keine Bauchemie, wie Harze oder Kleber
- ein speziell entwickelter Verschlussmechanismus für höchste Beanspruchung auch im Hochdruckbereich
- permanente Verfügbarkeit aller Nennweiten für die Sanierung im Abwasser- und Industriebereich, im Trinkwasserbereich und im Meerwasserbereich
- nachgewiesene Nutzungsdauer von über 30 Jahren
- konstruktive Lebensdauer 100+ Jahre



#TheOriginal

Deutsches Institut für Bautechnik

DIBt

INTERNATIONAL Standards Worldwide

WRc APPROVED

NSF*

IKT Geprüft

*nur in Verbindung mit Silikon-Dichtung



Quick-Lock STANDARD für nicht begehbare Rohrleitungen
DN 100 - DN 800 (einteilig)



Quick-Lock LinerEnd dient der Anbindung von Schlauchliner an Rohren und Bauwerken
DN 100 - DN 800 (einteilig)



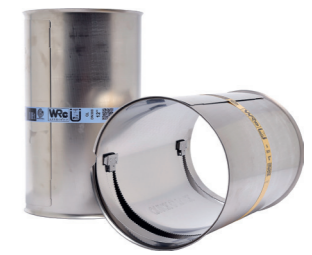
Quick-Lock FLEX für Lageabweichungen bis max. 2,5 cm
DN 200 - DN 800 (einteilig)



Quick-Lock BIG teilbare Manschette für die Sanierung in begehbaren Rohrsystemen
DN 800 - DN 3000 (mehrteilig)
Quick-Lock BIG LinerEnd
DN 700 - DN 2400 (mehrteilig)



Quick-Lock BRUNNEN für Brunnen und Versorgungsleitungen
DN 150 - DN 800



Quick-Lock DRUCKLEITUNG (LD+HD) für Sanierung in Druckrohrleitungen
DN 150 - DN 800
Quick-Lock DRUCKLEITUNG LinerEnd (LD+HD) für Lineranbindung in Druckrohrleitungen
DN 150 - DN 600

Typische QUICK LOCK Schadensfälle

